



E-BOOK
**PRÓTESE
DE MAMA**



Dra. Mariana Fernandes

— CIRURGIA PLÁSTICA —



Qual Prótese
Escolher?





SOBRE A ESCOLHA DO IMPLANTE, CONVERSE COM SEU CIRURGIÃO SOBRE SUAS EXPECTATIVAS.

SAIBA QUE O TAMANHO E A FORMA DOS SEUS SEIOS SÃO IMPORTANTES. O TIPO E O TAMANHO DO IMPLANTE PODEM SER DETERMINADOS NÃO APENAS PELO SEU DESEJO DE AUMENTO NO TAMANHO, MAS TAMBÉM PELA ELASTICIDADE DA PELE, ANATOMIA E TIPO FÍSICO. ESSA ESCOLHA VAI ALÉM DA ESTÉTICA, UMA ESCOLHA INADEQUADA PODE LEVAR AO APARECIMENTO DE ESTRIAS OU ATÉ MESMO COMPLICAÇÕES DECORRENTES DO PESO EXCESSIVO DAS MAMAS APÓS A COLOCAÇÃO DOS IMPLANTES.


TIPOS DE PRÓTESES



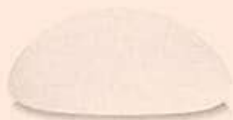
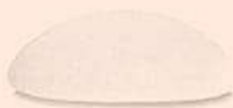
REDONDA

CÔNICA

ANATÔMICA

- 
- Redonda perfil Baixo: maior base e menor projeção.
 - Redonda perfil Moderado: base mais larga com volume médio na região central
 - Redonda perfil Alto e Extra alto: Volume mais uniforme, realça o colo e projeta as mamas para frente.

PROJEÇÕES POR TIPO DE PERFIL



BAIXO MODERADO ALTO

SUPER
ALTO

TIPOS DE PRÓTESES

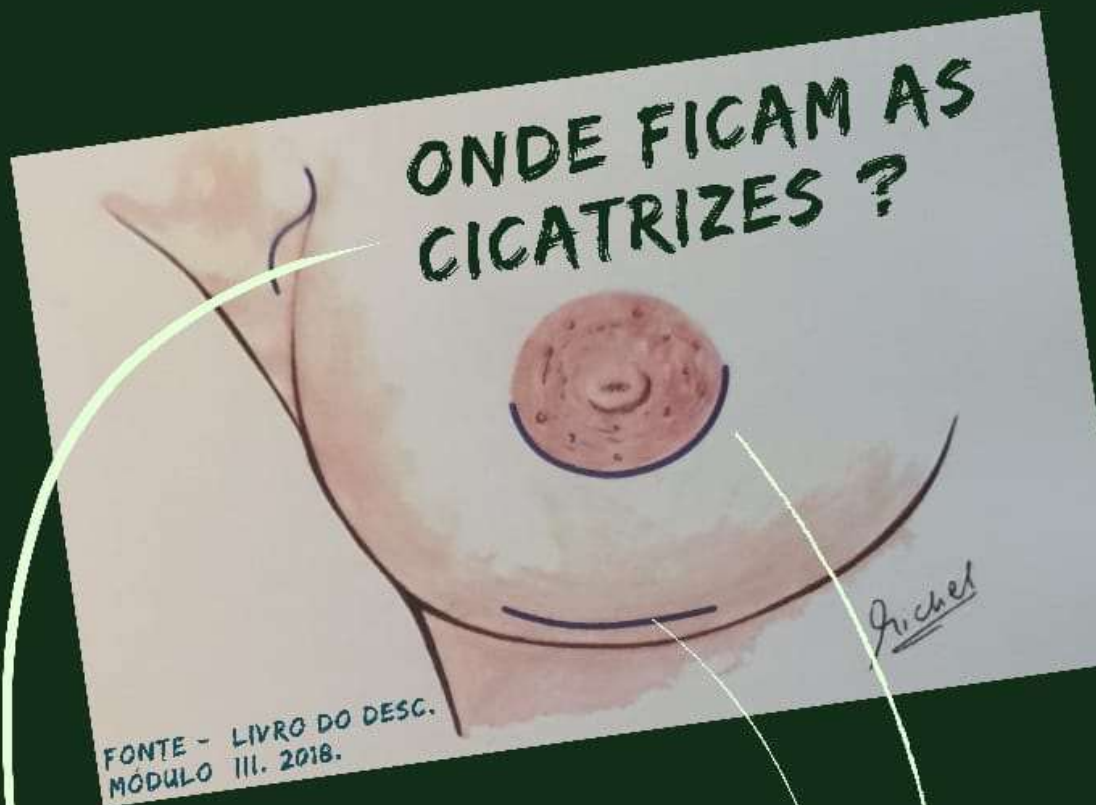
REDONDA

CÔNICA

ANATÔMICA

• Prótese Cônica concentra o volume no centro do implante, projeta as mamas para frente, mesmo que o volume colocado não seja tão grande ("Mamas Pontudinhas") 😊

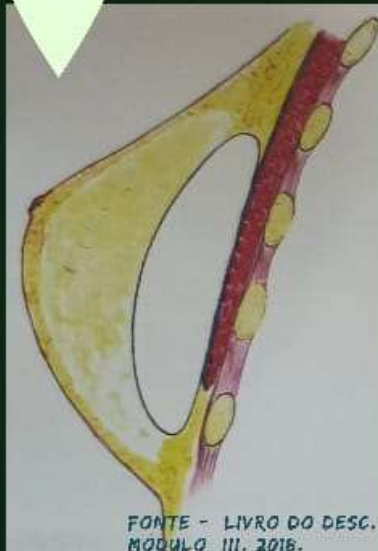
• Prótese Anatômica concentra o volume na parte inferior e aumenta a mama, deixando no formato similar ao natural. ("Mamas em formato de Gota") 💧



- ▶ Via Inframamária: a cicatriz fica "escondida" no sulco mamário.
- ▶ Via Periareolar: a cicatriz fica ao redor da metade inferior da aréola.
- ▶ Via Axilar: a cicatriz fica "oculta" no sulco axilar.

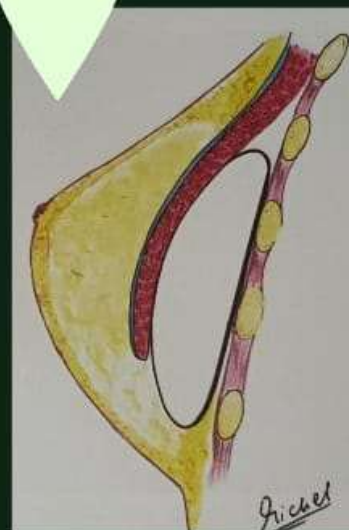


LOCAL DO IMPLANTE



Plano Retroglandular:
A Prótese é colocada à frente do músculo e atrás da glândula mamária.

Plano Retromuscular ou Dual Plane:
A Prótese é colocada atrás do músculo.





Quando voltar as
atividades físicas
APOS A CIRURGIA ?

É preciso seguir as orientações dadas pelo seu cirurgião plástico, para que esta fase de recuperação seja menos dolorosa, confortável e rápida.

Após 1 mês de cirurgia, a paciente poderá retomar exercícios como: bicicleta ergométrica, caminhadas, abdominais, glúteos e membros inferiores. Deve-se aguardar 3 meses para atividades que exijam força dos braços e tórax (musculação, natação, corrida, tênis...)

PERGUNTAS MAIS FREQUENTES



**1. OS IMPLANTES
DE SILICONE
PRECISAM SER
TROCADOS COM
O PASSAR DO
TEMPO ?**



Os implantes mamários atuais apresentam uma tecnologia que não exige um prazo para troca. É preciso manter um acompanhamento com exames de imagem e só serão trocados em caso de complicações: contratura cápsular, infecção...

**2. O IMPLANTE DE SILICONE ATRAPALHA
A MAMOGRAFIA ?**

Não, a mamografia pode ser feita em pacientes que tenham implantes normalmente, sem prejudicar a prótese

e nem para visualizar lesões mamográficas.

PERGUNTAS MAIS FREQUENTES

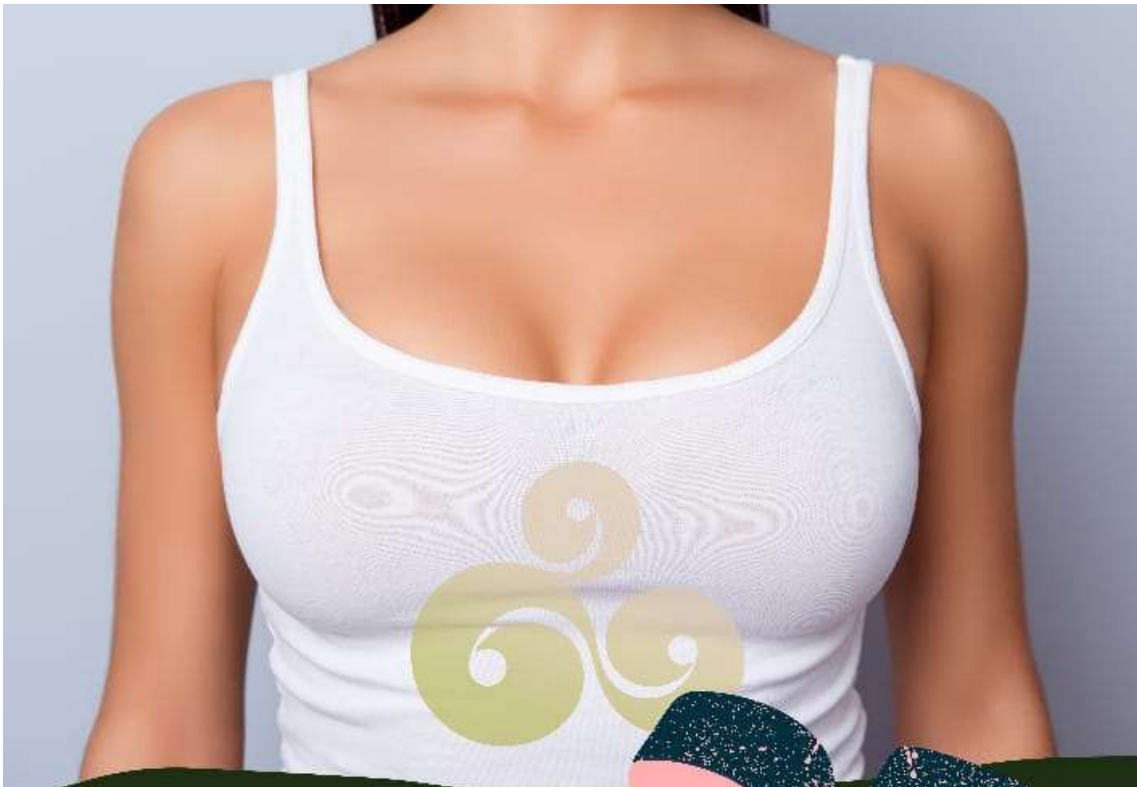


3. QUEM TEM IMPLANTE NÃO PODE AMAMENTAR ?

Normalmente não há prejuízo na amamentação, pois não ocorre lesão nos ductos lactíferos, com exceção da incisão periareolar, em que pode raramente ocorrer algum comprometimento.

4. É REALMENTE NECESSÁRIO USAR O SUTIÃ NO PÓS OPERATÓRIO ?

Sim, o sutiã já é colocado dentro da sala cirúrgica e este deve ser usado por um período estipulado pelo cirurgião, pois auxilia a diminuir o inchaço, dar sustentação às mamas, reduzindo os movimentos e ajudando na cicatrização.



SIMULAÇÃO E 4D

3D

**EM NOSSA CONSULTA, JÁ É POSSÍVEL QUE
O PACIENTE TENHA ACESSO A UM
SOFTWARE INOVADOR, QUE SIMULA NO
CORPO DO PACIENTE O POSSÍVEL
RESULTADO, COM AS CIRURGIAS E
PRÓTESES ESCOLHIDAS.**

**AGENDE SUA CONSULTA
PERSONALIZADA.**

A black and white photograph of a woman with long, wavy hair, wearing a bikini, standing on a beach. The background shows waves crashing. Overlaid on the image is a logo consisting of several overlapping circles in shades of yellow and orange, with a white swirl inside each circle.

**CUIDADOS NO
PÓS OPERATÓRIO**

**A DRA MARIANA FERNANDES E SUA EQUIPE,
ESTÃO DISPONÍVEIS DURANTE TODO PERÍODO
PRÉ E PÓS
OPERATÓRIO, PARA PROPORCIONAR UMA
EXPERIÊNCIA EXCLUSIVA DESDE A SUA
CONSULTA, PREPARAÇÃO PRÉ OPERATÓRIA E
PÓS OPERATÓRIO, BUSCANDO UM RESULTADO
SATISFATÓRIO PARA SEU PROCEDIMENTO.**

**"FAZEMOS TUDO PARA QUE VOCÊ
ENCONTRE-SE COM SEU BEM ESTAR"**

QUER SABER MAIS ?

ACESSE NOSSA PÁGINA E
VEJA NOSSOS VÍDEOS
SOBRE
CIRURGIA DE PRÓTESE
MAMÁRIA.

CONHEÇA TAMBÉM MAIS
SOBRE A DRA MARIANA
FERNANDES.



[CIRURGIAPLASTICADAVINCI.COM/
DRA-MARIANA-FERNANDES](https://CIRURGIAPLASTICADAVINCI.COM/DRA-MARIANA-FERNANDES)



AGENDE SUA
CONSULTA



47. 99260-1414

@TODODIAPLASTICA



DRA MARIANA
FERNANDES



CONHEÇA MAIS DRA MARIANA FERNANDES

CIRURGIÃ PLÁSTICA PELO SERVIÇO DE CIRURGIA
PLÁSTICA OSVALDO SALDANHA - SANTOS/SP.

TÍTULO DE ESPECIALISTA EM CIRURGIA PLÁSTICA, PELA
SOCIEDADE
BRASILEIRA DE CIRURGIA PLÁSTICA- SBCP.

MEMBRO DA SOCIEDADE INTERNACIONAL DE CIRURGIA
PLÁSTICA E ESTÉTICA - ISAPS.

CIRURGIÃ GERAL PELO HOSPITAL REGIONAL HANS DIETER
SCHIMIDT. JOINVILLE/SC.

MÉDICA PELA UNIVERSIDADE REGIONAL
DE BLUMENAU.
BLUMENAU/SC